

tissin

限位开关 TS400 系列 产品说明书



铁森公司

版本: PM-TS400CN_05/2023

目录

| | | |
|----------|-------------------|-----------|
| 1 | 前言 | 3 |
| 1.1 | 使用前阅读事项 | 3 |
| 1.2 | 质保期限和免责声明 | 3 |
| 1.3 | 安全注意事项 | 4 |
| 2 | 产品简介 | 5 |
| 2.1 | 功能 | 5 |
| 2.2 | 特点 | 5 |
| 2.3 | 名牌 | 5 |
| 2.4 | 型号代码 | 6 |
| 2.5 | 产品参数 | 6 |
| 2.6 | 结构图 | 7 |
| 2.7 | 外形尺寸图 | 8 |
| 2.8 | 支架尺寸图 | 9 |
| 3 | 安装 | 10 |
| 3.1 | 安装时注意事项 | 10 |
| 3.2 | 安装方法 | 10 |
| 4 | 电源连接 | 11 |
| 4.1 | 机械式 (2 x SPDT) | 11 |
| 4.2 | 接近式 (Autonics 开关) | 11 |
| 4.3 | 接近式 (P&F 开关) | 12 |
| 4.4 | 机械式 (2 x DPDT) | 12 |
| 5 | 凸轮调整方法 | 13 |
| 5.1 | 上方凸轮调整方法 | 13 |
| 5.2 | 下方凸轮调整方法 | 13 |

1 前言

1.1 使用前阅读事项

本说明书包括 TS400 系列限位开关的安装，调试，维护和部件信息。

请将这说明书放置在每个用户都容易确认的位置，并将说明书提供给设备的每个新用户。

- 产品的安装，调试和维护只能由经过培训的专业人员执行，并且事先要经过工厂管理人员的授权。
- 为避免人身伤害或阀门部件损坏，应严格遵守本说明书标注的警告和注意事项。
- 在安装或调试之前，请务必阅读本产品手册并充分理解之后正确使用产品。
- 操作人员必须严格遵守适用的国家有关电气产品的安装，功能测试，维修和保养的规定。
- 如果出现本说明书未说明的问题，请联系我公司。

本手册可以更改或修订，恕不另行通知。

请访问我公司网站 (<http://www.tissin.co.kr>) 查看最新文档。

1.2 质保期限和免责声明

- 产品的制造商质保期为产品从韩国工厂出厂后 18 个月。
- 在质保期内因产品品质出现的任何故障或损坏，将进行免费维修或提供替换产品或必要的维修用部件。
- 此有限保修仅适用于我们的产品，而不包括由于产品故障导致的任何其它损害。
- 非产品品质问题，而是由于未遵守本说明书的内容，忽视本手册，没有在合格人员指导下使用或进行未经授权的更改，而导致的问题，制造商的保修无效。

1.3 安全注意事项

本说明书中包含了为了保障设备操作人员以及设备安全的注意事项。

为了设备和人身安全，请务必遵守说明书中的安全注意事项以及安全相关的规范。



危险 - 如果不遵守，会造成严重伤害或死亡。.



警告 - 如果不遵守，会导致系统故障或造成轻伤或重伤。



注意 - 如果不遵守，会导致产品或系统的损坏或降低产品控制性能。

安全注意事项



警告

- 请具有专业知识和资格的技术人员进行安装调试。
 - 请遵守产品参数范围使用，超出规定参数范围会成为故障的原因。
 - 确保安全之前，请不要安装调试或进行维修。
 - 安装产品前，请断开气源输入，并排空系统残留气压。
 - 安装调试或维修前，请断开电源，避免意外的电流输入。
 - 请遵守工厂和电气设备相关的安全规定。
-

2 产品简介

2.1 功能

限位开关是监测阀门开关位置，给控制室传送开关信号的装置。并通过外部圆顶指示器可以确认阀门的开关状态。

2.2 特点

- 圆顶指示器高度高，容易确认阀门开关状态
- 可选多种选项开关
- 通过弹簧固定凸轮，容易设定检测位置。
- IP67 防护等级
- 符合 NAMUR VDI/VDE 3845, ISO 5211 尺寸规格

2.3 名牌

限位开关

型号： TS400M1S0
序列号： 2211
环境温度： -25°C ~ 70°C
开关形式： MECHANICAL SWITCH 2SPDT
输入电压： AC : 250V 16A, 125V 16A
DC : 250V 0.3A, 125V 0.6A, 30V 10A
韩国制造 (Made in Korea)

IP67



tissin

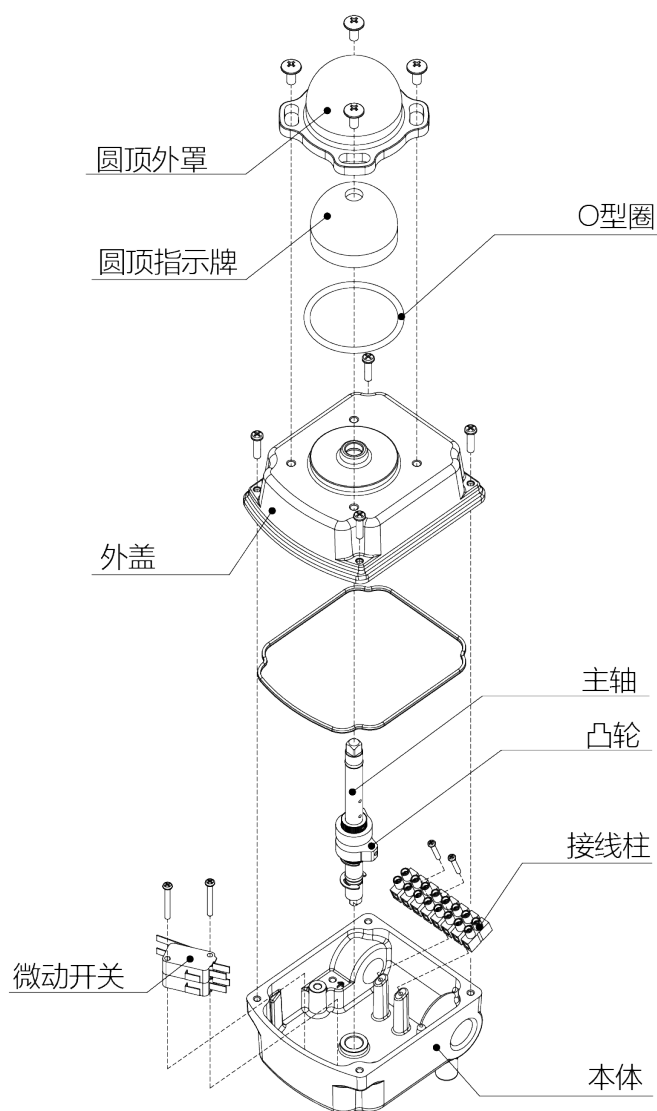
2.4 型号标记方法

| 型号 | TS400 | | | |
|--------|---|-------------|-------------|-----------------------|
| 开关种类 | 机械式(2xSPDT) 感应式 机械式(2xDPDT) | M P D | | |
| 电源接口尺寸 | NPT1/2 M20x1.5P G1/2 | | 1 2 3 | |
| 支架 | 无 ST-1 (30x80,H20) ST-2 (30x80,H30) ST-3 (30x130,H30) ST-4 (30x130,H50) | | | 0 1 2 3 4 |

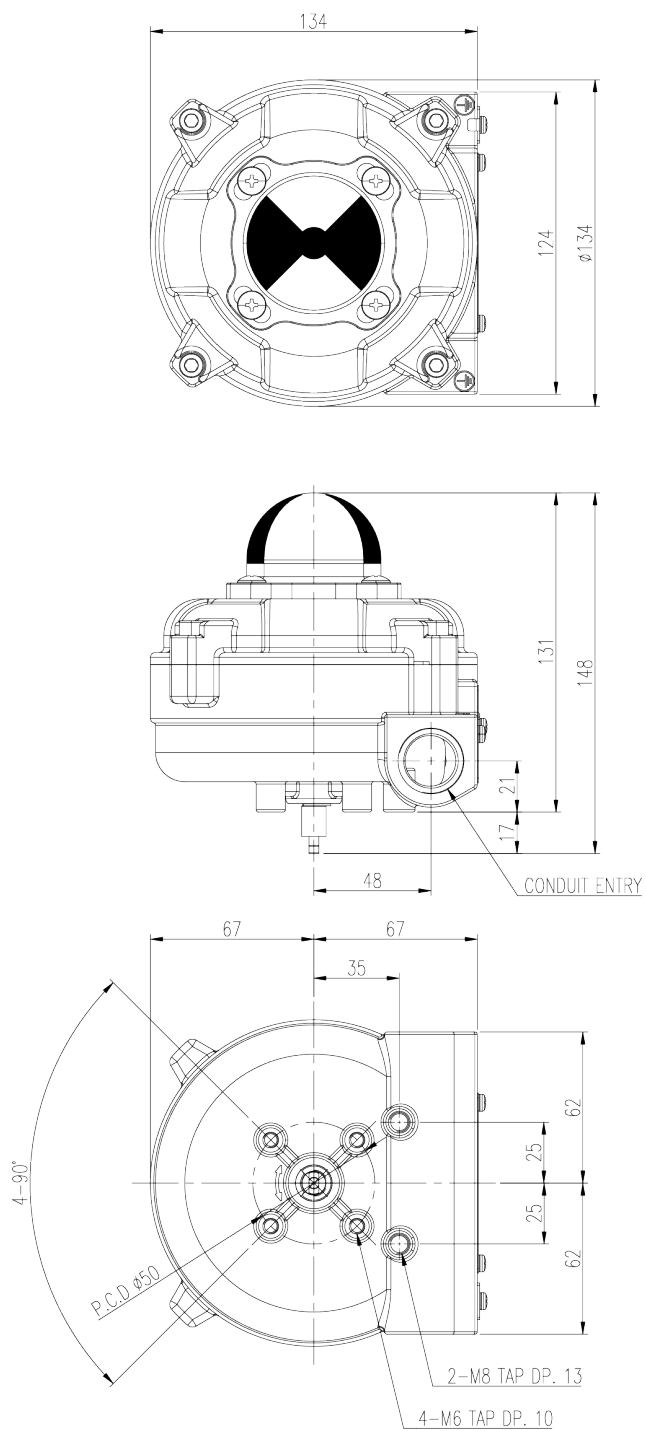
2.5 参数

| 型号 | TS400M | TS400P |
|--------|--|--|
| 开关形式 | 机械式 2xSPDT KW3A-16Z3B-A200 (Dongnan) | 接近式 PSN17-5DNU (Autonics) |
| 开关参数 | AC DC | 16A,125/250v 30V,10A - 10~30V |
| 防爆等级 | 非防爆型 | |
| 防护等级 | IP67 | |
| 电气接口尺寸 | 2xNPT1/2, M20, G1/2 | |
| 环境温度范围 | -20℃~70℃ (标准型) | |
| 接线柱 | 8Points | |
| 材质 | 压铸铝 | |
| 重量 | 0.7kg | |

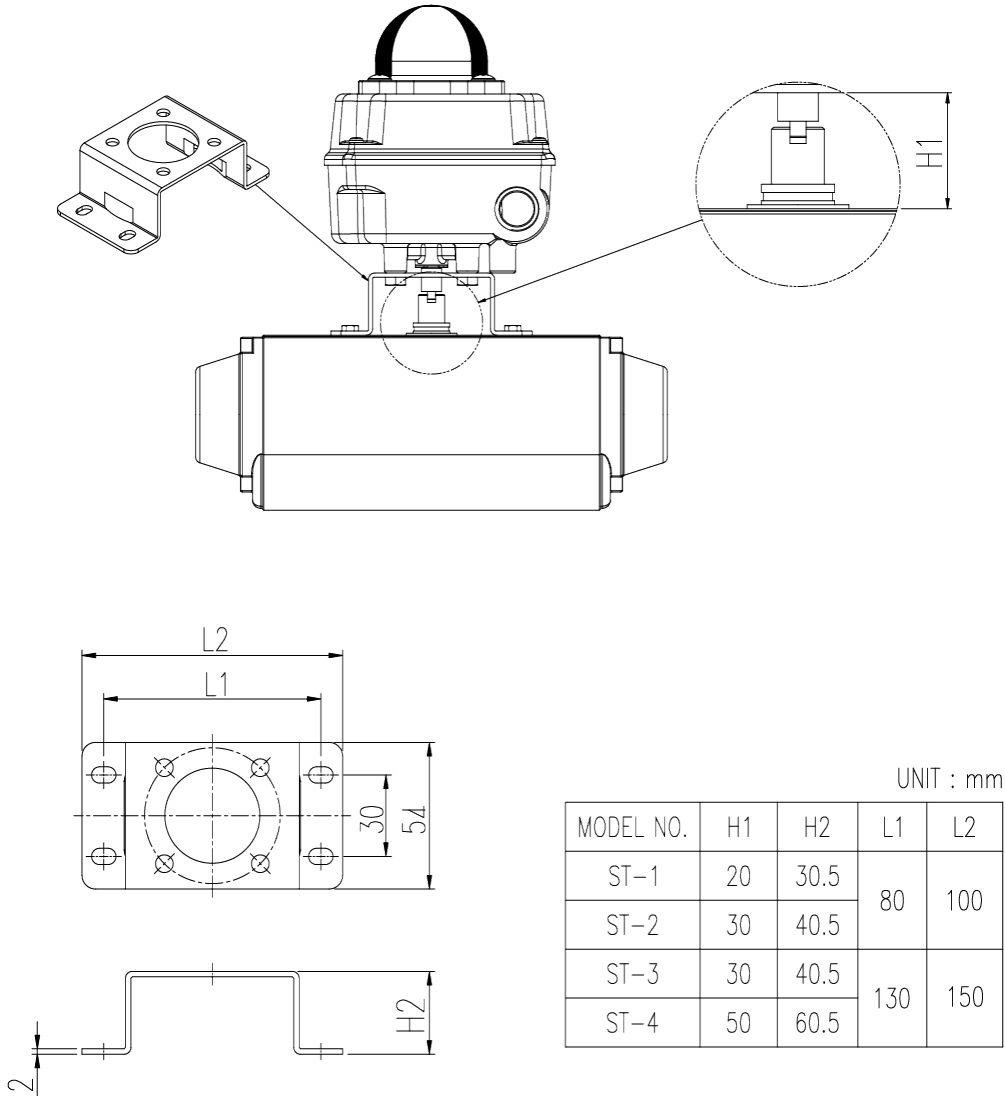
2.6 结构图



2.7 外形尺寸图



2.8 支架尺寸图



3 安装

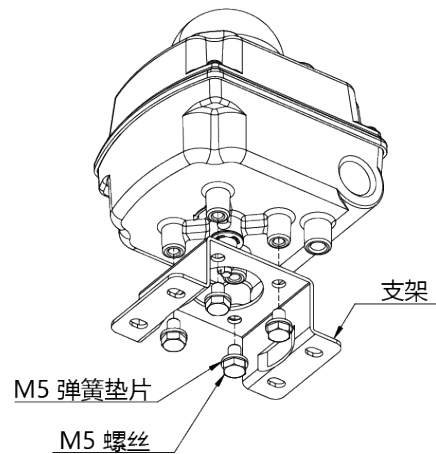
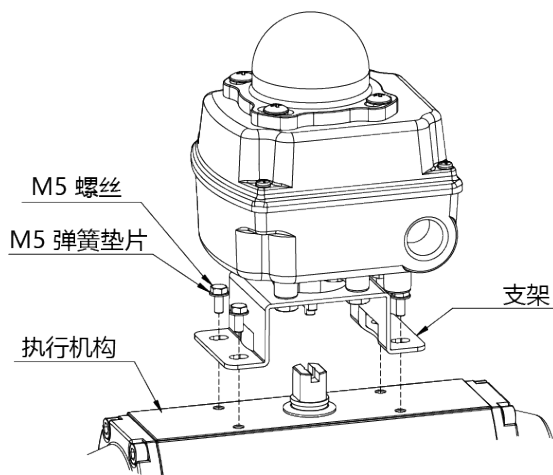
3.1 安装前注意事项



- 为了防止人身伤害，安装产品前，请排空执行机构内的气压。
 - 在防爆区域使用时，必须遵守防爆规定。
-

3.2 安装方法

- ① 如下右图，把厂家提供的支架安装到限位开关底部。
- ② 如下左图，把限位开关主轴插入执行机构轴顶部凹槽，然后用螺丝固定支架。

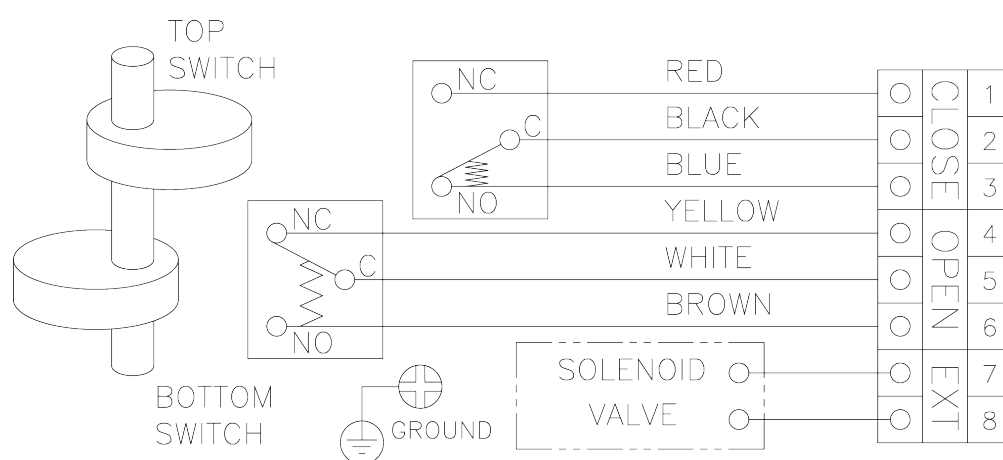


4 电源链接

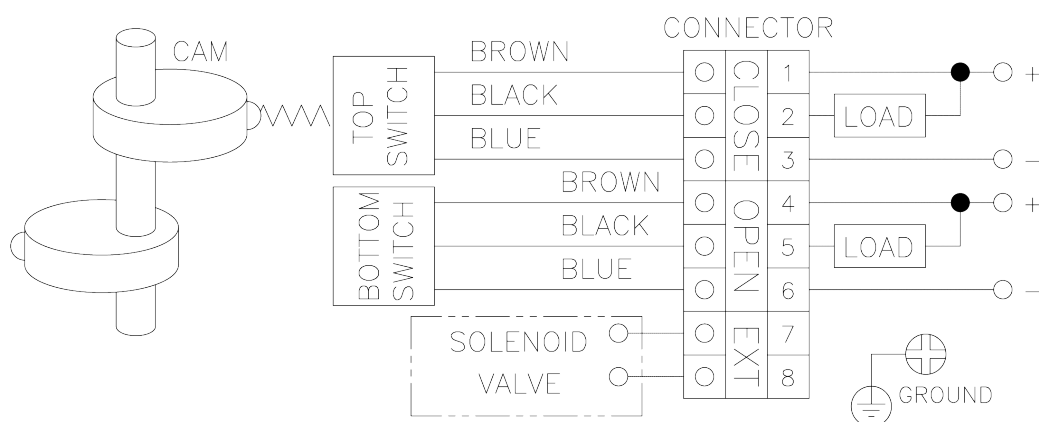
⚠ 危险

- 先断电，后开盖。
- 为了保护产品，请正确连接线路，并正确接地。

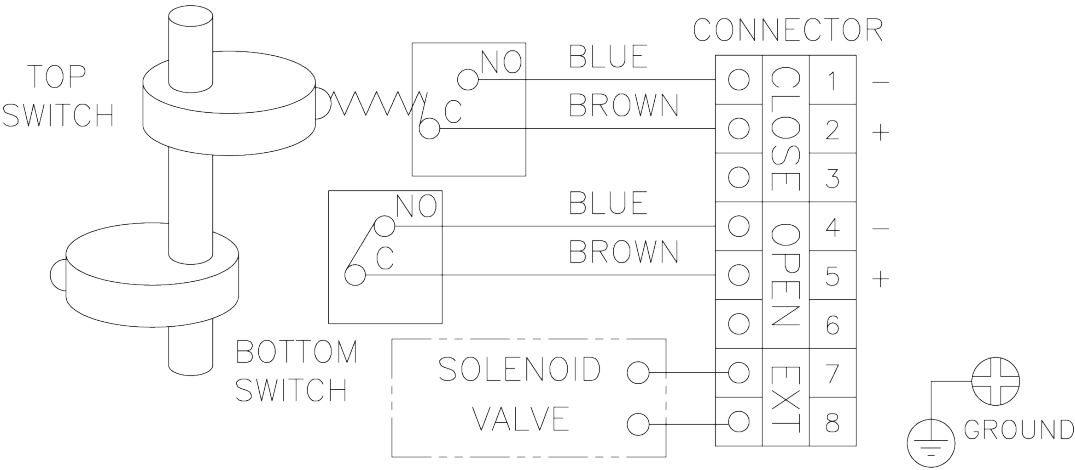
4.1 机械式开关 (2 x SPDT)



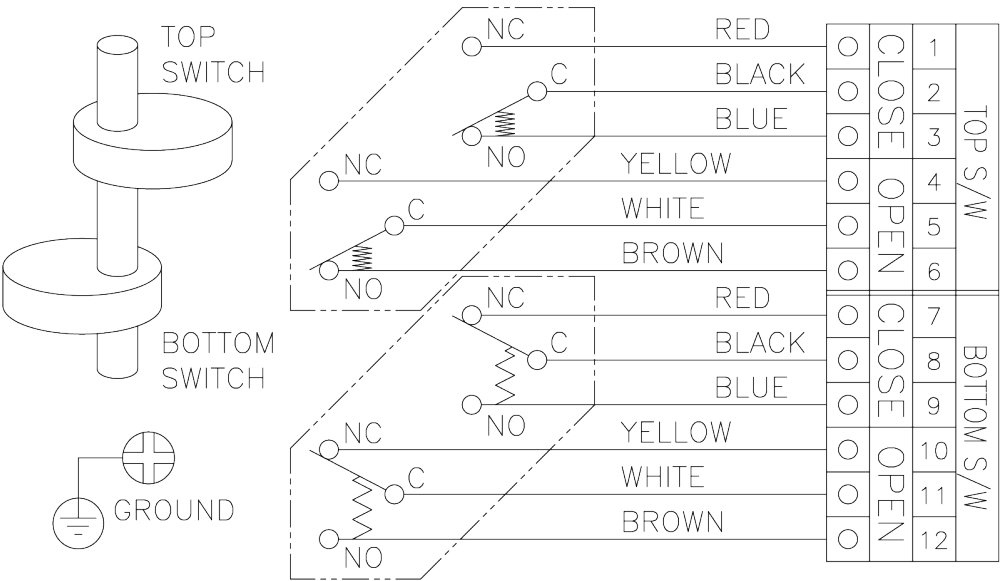
4.2 接近式开关(Autonics PSN17-DNU, NPN)



4.3 接近式开关(P&F NJ2-V3-N, NC)



4.4 机械式开关(2 x DPDT)



5 凸轮调整方法

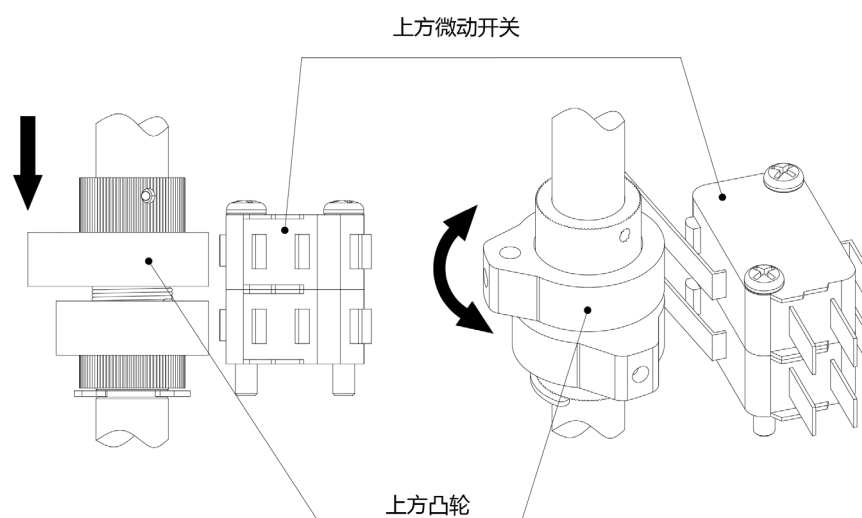


警告

- 为了防止人身伤害，安装产品前，请排空执行机构内的气压。

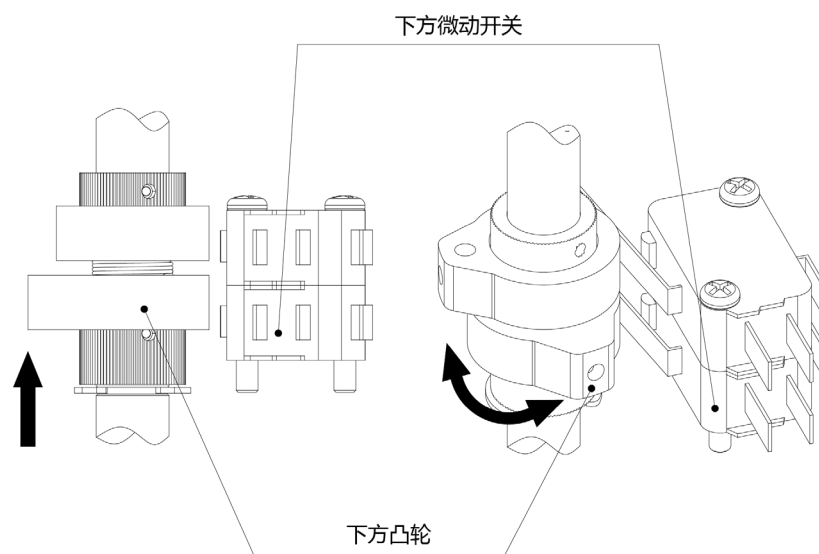
5.1 上方凸轮调整方法

向下按住上方凸轮，并左右旋转凸轮，把凸轮旋转所需位置后松开凸轮，使其回到原来固定状态。



5.2 下方凸轮调整方法

向上抬起下方凸轮，并左右旋转凸轮，把凸轮旋转所需位置后松开凸轮，使其回到原来固定状态。





Tissin Co.,Ltd. (铁森公司)

201-1105, No 397, Seokcheon-ro, Ojeong-gu,
Bucheon-Si, Gyeonggi-do, Korea 14449

Tel : +82-32-624-4573,

Fax : +82-32-624-4574

www.tissin.co.kr

